

**STELL ES DIR
VOR, WIR
SCHAFFEN ES!**



Hochglänzendes Garn

GÜNEŞ TEL, der führende Hersteller von ultrahellen Drähten in der Türkei, verleiht den Produkten, die wir täglich sehen, berühren und benutzen, einen ansprechenden Chromglanz.

MATERIAL	Garne mit geringem Kohlenstoffgehalt	
QUALITÄT	Hergestellt mit einer hochglänzenden Oberfläche gemäß den Normen DIN EN 10016, 10216, 10217, 17223, 10025, 10263-2, 10263-3 und 10263-4.	
Kaltwalzen	Durch Kaltziehen auf die angestrebte Größe reduziert.	
Drahtdurchmesser	0	3,00 mm – 14,00 mm
Spulengewicht	kg	Von 10 kg bis 2000 kg

Verpackungsart	Drahtdurchmesser (mm)	Innendurchmesser der Spule (mm)	Außendurchmesser der Spule (mm)	Gewicht (kg)
Spiralwickler	3.00 – 10.00	400 ± 50	720 ± 50	500 – 600
Das Gehäuse der Spule, mit Pappe beschichtet.	3.00 – 10.00	400 ± 50	720 ± 50	300 – 400

Charakteristik:	Wert / Beschreibung
Widerstandsgrenze	N/mm ² – Wird gemäß den Wünschen des Kunden ermittelt.
Qualität Oberfläche	Die Produkte werden mit einer makellosen und glänzenden Oberfläche gefertigt, die je nach Kundenwunsch für Verchromung, Vernickelung und PVC-Beschichtung geeignet ist.
Anwendungsgebiete	Haushaltsgeräte • Textilien • Küchen- und Badezimmeraccessoires • Gewerbliche Regalsysteme • Produktpräsentationen • Grills • Ofenhersteller usw.



kaltgezogene Garne

Auf europäischen Maschinen mit 5 und 9 Linien kann Draht mit einem Durchmesser von 1,50 mm bis 14 mm bei einer Geschwindigkeit von 1000 kg/h gezogen werden.

Das im Werk Güneş Tel produzierte kaltverstreckte Garn bildet die Basis für zahlreiche Branchen: vom Bauwesen über die Textilindustrie und die Herstellung von Baumaterialien bis hin zur Viehzucht.

Material	Stahldrähte mit geringem und hohem Karbidgehalt		
Qualität	Hergestellt in glänzender, hochglänzender oder schwarzer Ausführung gemäß den Normen DIN EN 10016, 10216, 10217, 17223, 10025, 10263-2, 10263-3 und 10263-4.		
Kaltes Dehnen	Durch Kaltziehen auf die angestrebte Größe reduziert.		
Drahtdurchmesser	0	1,50 mm – 14,00 mm	
Spulengewicht	kg	50 kg – 2000 kg	

Korb (1,50 mm–14,00 mm)

Charakteristik:	Anerkennen
Innendurchmesser der Rolle	450 ± 50 mm
Innendurchmesser der Spule	850 ± 50 mm
Höhe (maximal)	1300 mm
Gewicht (maximal)	1100 kg

Spulentyp

Drahtdurchmesserbereich	1,50 – 1,80 mm	2,00 – 7,00 mm	8,00 – 14,00 mm
Innendurchmesser der Spule (mm)	250	450	650
Außendurchmesser der Spule (mm)	400	750	950
Maximale Höhe (mm)	200	400	400
Maximales Gewicht (kg)	50	200	300

Widerstandsgrenze	N/mm ² – Wird gemäß den Anforderungen des Kunden ermittelt.
Oberflächenqualität	Die Produkte werden mit einer makellosen und glänzenden Oberfläche gefertigt, die je nach Kundenwunsch für Verchromung, Vernickelung und PVC-Beschichtung geeignet ist.
Anwendungsgebiete	Hersteller von Grills und Öfen – Eisenwaren – Schrauben, Bolzen, Muttern – Möbelindustrie – Polsterstoffe – Automobilindustrie (Radkappen, Scheibenwischer, Sicherheitsgurte, Schlösser, Zahnräder) – Wäschetrockner, Bügelbretter – Beleuchtungs- und Kronleuchterzubehör – Industriemaschinen und -produkte



elektrolytisch verzinkter Draht

Draht zum Heften, Klammern und Umreifen in der Verpackungs- und Druckindustrie; zudem kann hier niedrigkohlenstoffhaltiger Kupferdraht produziert werden, der in der Landwirtschaft zur Herstellung von Bindedraht Verwendung findet.

Material

Hergestellt durch elektrolytische Verzinkung von unbeschichteten, kohlenstoffarmen und -reichen Drahtoberflächen. Die Zinkmenge auf der Oberfläche beträgt weniger (10–20 g/m²) als bei der Feuerverzinkung, was die Lebensdauer verkürzt; jedoch übertrifft sie diese in Bezug auf Glanz und Oberflächenqualität.

Qualitätsstandard

TC-2348 – EN 10016

Drahtdurchmesser

Ø 3,00 mm – 12,00 mm

Kabelgewicht

500 – 1000 kg

ARTEN VON ROLLENVERPACKUNGEN

Verpackungsart	Drahtdurchmesser	Innendurchmesser der Spule (mm)	Außendurchmesser der Spule (mm)	Maximale Höhe (mm)	Maximales Gewicht (kg)
Korbspule	1,50 mm – 14,00 mm	450 ± 50	850 ± 50	1300	1100
Art von Spule	1,50 mm – 14,00 mm	450	750	400	200

ANWENDUNGSBEREICHE

- Eimergriff
- Strickgarn
- Herstellung von PVC-beschichteten Fäden
- Erdkabel, verstärkte Drähte
- Mit dem Besen fegen
- Autobahn-Sohn
- Zellfilamente
- Nähgarn
- Hefter, Büroklammer
- Aufhänger
- Spiralkabel für Laptops



Kupferbeschichteter Draht

Dies ist das Verfahren zur Applikation einer dünnen Kupferschicht auf die Oberfläche eines Metalls.

Besonderheit	Wert
Material	Drähte mit niedrigem Kohlenstoffgehalt werden in chemischen Bädern mit Kupfer überzogen.
Qualitätsstandard für den Drahtdurchmesser ⁽⁰⁾	TS EN 10244-6
Kanal Gewicht	1,50 mm – 12,00 mm
	20 kg – 1000 kg

KORB (1,50 mm–14,00 mm)

Besonderheit	Wert
Bereich der Drahtdurchmesser	1,50 mm – 14,00 mm
Innendurchmesser der Spule	450 mm (± 50 mm)
Außendurchmesser von den Spulen	850 mm (± 50 mm)
Höhe (maximal)	1300 mm
Gewicht (maximal)	1100 kg

ARTEN VON ROLLENVERPACKUNGEN

Besonderheit	Wert
Bereich der Drahtdurchmesser	2,00 mm– 12,00 m
Innendurchmesser der Spule	450 mm
Außendurchmesser von den Spulen	750 mm
Höhe (maximal)	400 mm
Gewicht (maximal)	200 kg

ZUGFESTIGKEIT

MINIMUM .750

ANWENDUNGSBEREICHE

Heftklammern, Büroklammern, Schweißdrähte, Schmuckstücke, Trommel und Haken, Nadel, Frittierkorb usw.



Geglühtes Strickgarn

Bei geglühtem Draht handelt es sich um einen kohlenstoffarmen Stahldraht, der einer Glühbehandlung unterzogen wurde, um die Duktilität zu steigern und die Härte zu reduzieren.

Material	Draht aus niedriglegiertem Stahl		
Qualität	Geglüht, phosphatiert, Artav-Phosphatbad mit Zwischenglühung. Entspricht den Normen DIN EN 10016, 10216, 10217, 17223, 10025, 10263-2/3/4 sowie TS EN 10218.		
Glühen	Schwarzer, glühender Draht oder möglicherweise unbeschichteter, glühender Draht		
Glühprozess	Die Drähte werden in einer geschlossenen und kontrollierten Atmosphäre gleichmäßig in einem Vakuumglühofen geglüht. Kapazität: 60 Tonnen/Monat.		
Drahtdurchmesser (Ø)	1,50 mm – 14,00 mm		
Kabelgewicht	20 kg – 1000 kg		
Besonderheit	Wert	Besonderheit	Erläuterung
Typ Kangal	Spulentyp	Zugfestigkeit	28 kg/mm² – 40 kg/mm²
Innendurchmesser der Spule	450 mm – 600 mm	Pack	Das hängt vom Gewicht und der Art der Rolle ab.
Außendurchmesser von den Spulen	600 mm – 800 mm	Anwendungsgebiete	Bauindustrie
Höhe	100 mm – 400 mm		
Material	Draht aus niedriglegiertem Stahl		
Qualität	Geglüht, phosphatiert, Artavli-Phosphatbad, mit Zwischenglühung, gemäß den Normen DIN EN 10016, 10216, 10217, 17223, 10025, 10263		
Zugfestigkeit	28 kg/mm² – 40 kg/mm²		
Drahtdurchmesser	1,80 mm – 5,00 mm		
Kangal Gewicht	100 – 1000 kg		
Verpackungsart: Rolle	Horizontale/vertikale Rollen oder Big Bags		
Anwendungsgebiete	Druckbranche, Abfallverwertungsanlagen, Verpackungssektor		



Draht, der von einer Stange gerichtet wurde

Neben dem Rollenzeichnen, GÜNEŞ TEL bietet zudem Richt- und Schneideanlagen für Stäbe in variablen Längen an (40-Stangen-Maschinen, von 40 mm bis 4.000 mm).

MATERIAL	Draht aus niedrig- und hochkohlenstoffhaltigem Stahl, geglättet, verzinkt, unbeschichtet, hochglänzend	
QUALITÄT	KORRELIERTER KABEL, PHOSPHIERT, VERZINKT, SCHWARZ, DIE BADEZIMMERKABEL WERDEN GEMÄSS DEN NORMEN DIN EN 10016, 10216, 10217, TS 5287-2 UND EN 10263-2 HERGESTELLT.	
BERICHTIGUNGS- UND REFORMVERFAHREN COUPE	Die kaltverstreckten Fäden werden geglättet und auf die gewünschte Länge zugeschnitten.	
DRAHTDURCHMESSER	0	1,50 mm - 14,00 mm
GRÖSSE	30 mm - 4500 mm	
ZUGFESTIGKEIT	N/mm ²	AUF ANFRAGE DES KUNDEN...
PAKETGEWICHT	20 kg - 1000 kg	
PACK	In Verpackungen von 100 bis 200 Stück (auf Paletten)	



Anwendungsbereich

- Bauwesen, Textilien, Elektrotechnik, Elektronik, Sicherheitssysteme, Viehzucht, Auslagen, Regale, Küchen- und Badezimmerzubehör, Gewerbeausstattung, Körbe
- Hersteller von Grills und Öfen,
- Befestigt,
- Schrauben, Bolzen, Unterlegscheiben,
- die Möbelbranche
- Sattlereiabteilungen
- Automobilbranche (Radkappen, Scheibenwischer, Sicherheitsgurte, Schlösser, Getriebe...)
- Wäschetrockner, Bügelbrett
- Beleuchtungs- und Kronleuchterzubehör, Maschinen sowie Industrieprodukte



Lang

Es handelt sich um eine Eisensorte, die Eigenschaften aufweist, die mit denen von poliertem Eisen vergleichbar sind.

Besonderheit	Erläuterung
Material	Hoch- und niedriggekohlte Stahldrähte, Rohroberflächenschleifen
Qualität des Richt- und Schneideprozesses bei Drahtdurchmessern	- Polieren. Hochglanzpolierte Stäbe gemäß Normen DIN EN 10016, 10216, 10217, 17223 5,00 mm – 15,00 mm
(Längen)	500 mm – 6000 mm
Größe	Auf Kundenwunsch
Paketgewicht	In Verpackungen mit 100–200 Stück (auf Paletten)
Anwendungsgebiete	Teilsektor Automobil und Möbelindustrie



Dreieckprofil, Fünfeckprofil,
Zahnventil,
Innensechskantschlüssel

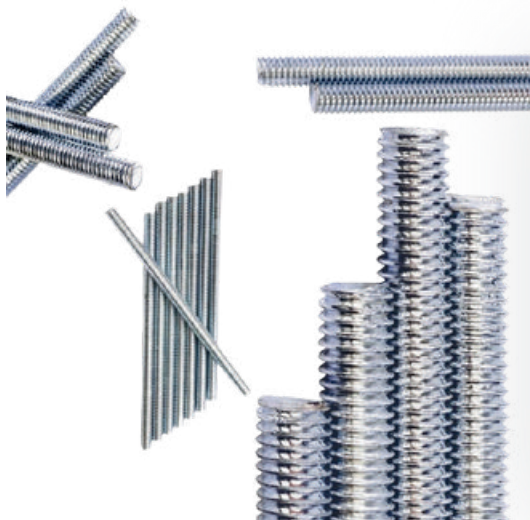
Unternehmen Solarkabel weit verbreitet
Unsere Produktionslinien ermöglichen die
Herstellung einer umfangreichen Palette von
Profilen durch Kaltumformung. Dazu zählen
Vierkantprofile, Flachstangen, Halbkreisprofile (D-
Profile), Flachstangen mit Fischgrätmuster,
Dreieckprofile, Sechskantschlüssel, Fünfkantprofile,
gezahnte Flachstangen und vieles mehr.

ABBILDUNG 8		
MATERIAL		Stahldraht mit niedrigem und hohem Kohlenstoffanteil Edelstahl, Automatenstahl
QUALITÄT		BRILLANT SUPER BRILLIANT ANNEALED WIRD IN HERSTELLUNG EINHALTUNG VON NORMEN DINEN10016,10216,10217,17223, 10025,10263-2, 10263-3,10263-4...
Toleranzbereich für	0	AUF ANFRAGE DES KUNDEN
Drahtdurchmesser		100 mm-3000 mm
		Hängt von der gewünschten Größe und dem Format der Ecke sowie vom vom Kunden festgelegten Bereich für Dicke und Breite ab.
WINKEL		Natürlich gerollte Ecken, abgerundete Ecken, scharfe Ecken... werden gemäß dem mit dem Kunden abgeschlossenen Vertrag gefertigt. Die
Zugfestigkeit und Oberflächenqualität	N/mm²	Zugfestigkeitswerte variieren je nach Produktqualität. Je nach Produkt: Poliert, verzinkt, phosphatiert, Oberflächen geeignet für Verzinkung und Vernickelung. Lieferformat: Rollen oder zugeschnittene Stangen, je nach Bedarf.
PAKET		25 kg - 1000 kg
VERPACKUNGSGEWICHT		

Anwendungsbereich

- Beleuchtungsmaterialien, Schnallen und
- Zubehör, Maschinen und Formanlagen,
- Schmuckproduktion
-





Gijón

Sie vertreten sich eigenständig.
Zylindrische Stäbe mit einer Länge von
1 m oder mehr, ohne Kopf, mit
Gewinden an sämtlichen Abschnitten
außer der Mitte.

Größen ab M3 Zu M16

Nenndurchmesser	M3	M4	M5	M6	M7	M8	M10	M12	M14	M16
Zahnabteilung (P)	0,5	0,7	0,8	1	1	1,25	1,5	1,75	2	2
Gewicht (g/pro Stück)	44	78	124	177	250	319	500	725	970	1330

Abmessungen zwischen M18 und M30

Nenndurchmesser	M18	M20	M22	M24	M27	M30
Zahnabteilung (P)	2,5	2,5	2,5	3	3	3
Gewicht (g/pro Stück)	1650	2080	2540	3000	3850	4750



Du entfernst dich.

U-Bolzen

— Das ist ein U-Bolzen.

Ein geformter Bolzen mit Gewinde an beiden Enden. U-Bolzen wurden hauptsächlich zur Befestigung von Rohren eingesetzt.

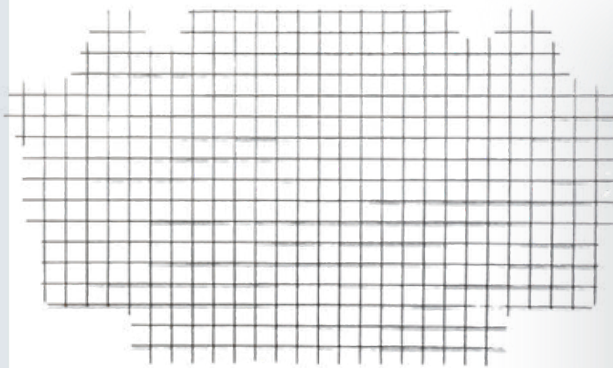
Code	Zoll	O.D (0)	Klemmabstand L (mm)	Bußgeld)	S (mm)	Nussbaum
KLANG20	1/2" "	21,3 mm	25 – 150	10 – 75	20 – 100	M6
KLANG26	3/4" "	26,9 mm	–	–	–	–
KLANG32	1" "	33,7 mm	25 – 140	10 – 75	25 – 100	M8
KLANG40	1 1/4" "	42,4 mm	–	–	–	–
KLANG48	1 1/2" "	48,3 mm	–	–	–	–
KLANG59	² Zoll	60,3 mm	25 – 140	12 – 75	30 – 100	M10
KLANG74	2 1/2" "	76,1 mm	–	–	–	–

Oberflächeneigenschaften

- Beschichtungsart: Dicke der Zinkbeschichtung 8–12 Mikron
- Schutz: Korrosionsresistent

Anwendungsbereich

- Geeignet für den industriellen Gebrauch.



Punktgeschweißtes Gitterwerk

Produktion von
Drahtdurchmessern
Bewehrungsstäben mm d 8
mm, schwarzer leichter Draht,
verzinkter Draht, Edelstahldraht (Cr.Ni)
mit dem gewünschten
Drahtdurchmesser, der gewünschten
Zellengröße und den gewünschten
Maßen.

Besonderheit	Erläuterung
Material	Draht aus kohlenstoffarmem und kohlenstoffreichem Stahl, Edelstahldraht, feuerverzinkter Draht
Qualitätsstandard	DIN EN 10016, 10216, 10217, 17223, 10025, 10263-2/3/4 – poliert, superglänzend, temperiert
Drahtdurchmesser (Ø)	4,00 mm – 12,00 mm
Höhe/Breite Ösenschlitz Oberflächenbeschaffenheit	200 × 200 mm – 2000 × 2500 mm
Verpackung	30×30 mm
Verpackungsbereiche	Oberflächen, die für Glanz-, Verzinkungs-, Phosphatierungs-, Zink- und Nickelbeschichtungen geeignet sind. Auf Kundenwunsch.
	25 kg – 1000 kg
verwenden	Zaunsysteme, Automobilbranche usw.

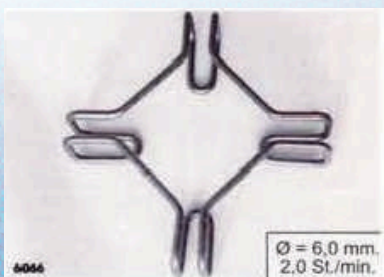
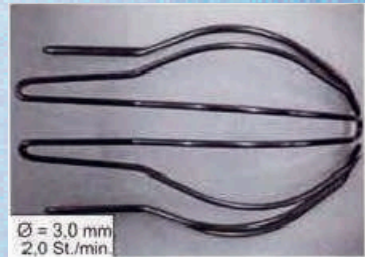
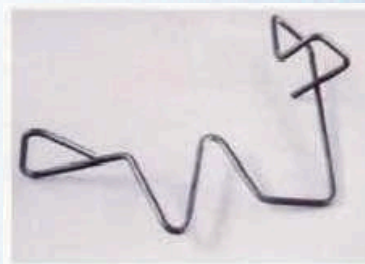
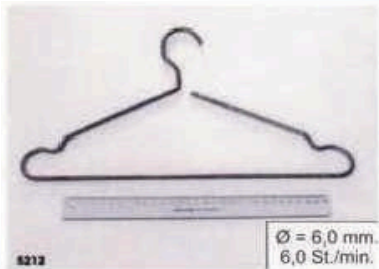


Fertigwaren der Teilindustrie

Dank der CNC-Drahtbiegeabteilung, die

letzte 5 Jahre haben ihre Spuren hinterlassen, das Unternehmen Güneş Tel. Güneş Tel produziert Drähte in einer Vielzahl von zwei- und dreidimensionalen Formen und bietet seinen Kunden Biegedienstleistungen im Bereich von 2,00 mm bis 13,00 mm an. Dadurch schützt Güneş Tel seine Kunden vor Herausforderungen wie Werkzeugkosten und dem Risiko von Arbeitsunfällen, während es gleichzeitig einen zügigen Service gewährleistet. Das Unternehmen hat auf diese Weise das Auftragsvolumen seiner Kunden erhöht und sich zu einem bedeutenden Teilbereich entwickelt.

Besonderheit	Erläuterung
Material	Draht aus niedrig- und hochkohlenstoffhaltigem Stahl, Edelstahl draht, gefertigt gemäß den DIN EN 10016-Normen, 10216, 10217, 17223, 10025, 10263-2/3/4
Qualität	
Oberflächenqualität	Oberflächen, die für Glanz-, Verzinkungs-, Phosphatierungs-, Zink- und Nickelbeschichtung geeignet sind
Drahtdurchmesser (Ø)	1,50 mm – 8,00 mm
Paket	Auf Kundenwunsch
Paketgewicht	25 kg – 1000 kg <ul style="list-style-type: none">• 24-Stunden-Betrieb• Hohe Produktqualität und -Konsistenz• Wettbewerbsfähiger Preis• Moderne Technologie• Rasche Lieferung
Vorteile	





KONTAKT

Ömerli Mh. İhsangazi Str. Nr.: 48 / 3-4
Arnavutköy İstanbul – TÜRKİE

+90 (530) 542 45 21

+90 (553) 486 89 69

+90 (538) 975 38 35

info@gunestel.com

anar@gunestel.com

export2@gunestel.com

gunestell.de

ZUVERSICHTLICH IN DIE ZUKUNFT

Mit über fünf Jahrzehnten Erfahrung in der Draht- und Drahtproduktfertigung legen wir Wert auf Qualität, Zuverlässigkeit und nachhaltige Entwicklung. Güneş Tel steht Ihnen jederzeit zur Seite und bietet Ihnen lösungsorientierte Unterstützung.

